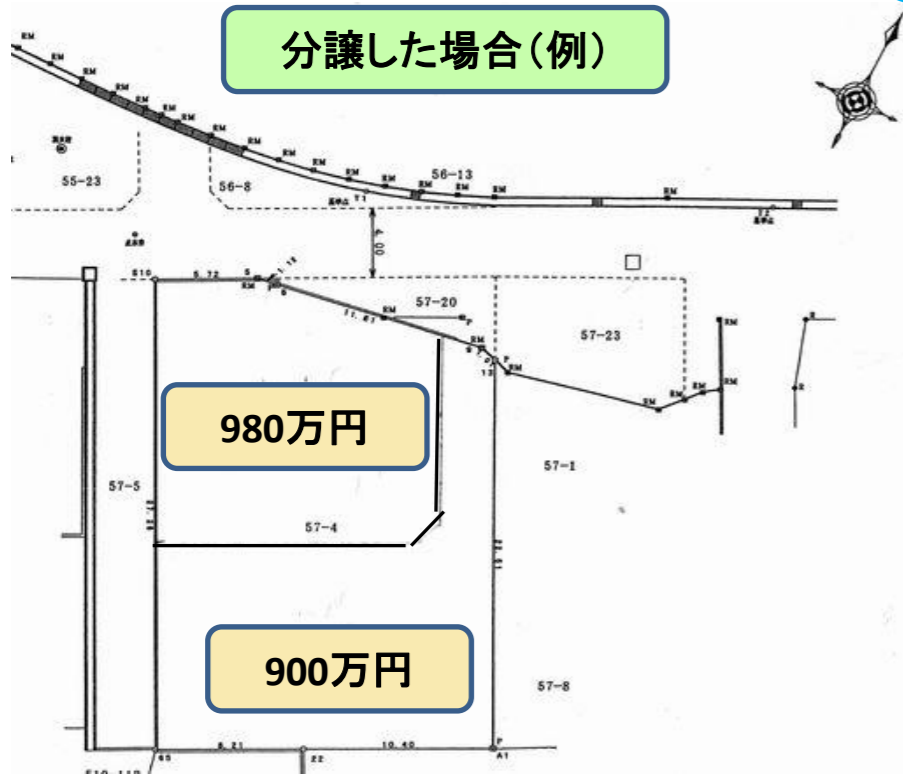


この範囲の方は
家を建てられます



ご案内物件

駒形、風呂屋、足高、地の神、能ノ免、窪田、西原、三池新田、高部、弁財、町田、向田、的場、原、与左衛門屋敷、小路、禅道寺、近藤、御屋敷、泉川、柿ノ木田、植松、宮ノ前、町屋、中村、小屋敷、小里、扇田、足戸 など



分譲した場合(例)



ご案内物件

物件所在地	売土地		
価格	清水市草ヶ谷 1 区画		
～	1,800 万円		
～	万円		
地積	479.33 m ²	145.00 坪	12.41 万円 / 坪
～	m ²	坪	万円 / 坪
建	構造		
	建物面積	m ²	坪
	築年月	築	年
	駐車場	台可	現況
物備考			
権利関係	所有権	地目畑	
都市計画	市街化区域	用途地域	調整区域
建ぺい率	60 %	容積率	200 %
法令制限			
接道			
設備	水道公営 浄化槽		
現況	更地	引渡日	相談
備考	大規模既存集落内の自己用住宅は建築可		
	庵原中、庵原小近隣の方は家を建てられます。		
	東名清水IC 1.2Km		
	資材置き場などに便利です。		
	一括購入の場合は価格応談です。		
	分割可		
	60坪 980万円		
	85坪 900万円		



静岡県知事免許(3)第12180号
(社)静岡県宅地建物取引業協会会員

不動産のつばさ

静岡県富士市岩本1856-5
TEL 0545-60-5517
FAX 0545-60-3377

取引態様	仲介
手数料	3%+6万円 +消費税
物件No.	